



Regionaalhaigla

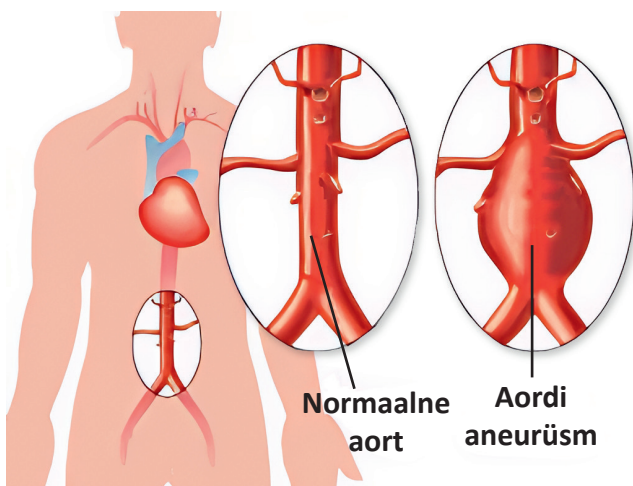
KÕHUAORDI ANEURÜSM



Aort on keha suurim arter (veresoon), mis algab südamest ja ulatub kõhuõõnde. Aort jaguneb neljaks osaks, mis kannavad hapnikurikast verd kõigisse kehaosadesse:

- ülenev osa – südamesse;
- kaare osa – pähe, kaela ja kättesse;
- alanev rindkere osa – rindkeresse;
- kõhu osa – kõhuõõne organitesse.

Mõnede haiguste korral võib aordi sein nõrgeneda, põhjustades aordi laienemise. Oluliselt laienenud osa nimetatakse **aneurüsmiks**. Aneurüsmi võib tekkida igas keha arteris, kuid kõige sagedamini kõhupiirkonnas ja neid nimetatakse seega **kõhuaordi aneurüsmiks** (inglise keeles *abdominal aortic aneurysm* - AAA). Enamik aneurüsmi ei põhjusta tuntavaid probleeme, kuid need võivad muutuda ohtlikuks ja võib tekkida risk aordi rebenemiseks. Aordi rebenemisel jookseb veri kõhuõõnde, põhjustades eluohtliku seisundi.



Kõhuaordi aneurüsmi tekke põhjused

Kõhuaordi aneurüsm tekib siis, kui aordi sein nõrgeneb. Haiguse põhjus on ebaselge, kuid mõnedel inimestel on suurem risk haigestumiseks. Teie risk haigestumiseks on suurem, kui:

- olete mees ja vanem kui 65 aastat;
- suitsetate või olete varem suitsetanud;
- Teil on kõrge vererõhk;
- Teil on kõrge kolesteroolitase;
- Teil on lähedane sugulane, kellel on olnud kõhuaordi aneurüsm;
- Teil on südame- ja arterite haigus (ateroskleroos);
- Teil on krooniline kopsuhaigus (KOK);
- Teil on Marfani sündroom.

Kõhuaordi aneurüsmi tunnused

Kõhuaordi aneurüsm ei põhjusta tavaliselt mingeid kaebusi kuni rebenemiseni. Tavaliselt avastatakse kõhuaordi aneurüsm kas sõeluuringu käigus või muude terviseprobleemide uurimisel. Aneurüsmi suurenedes võivad mõnikord ilmned järgmised kaebused:

- kõhu- või seljavalu;
- pulseeriv tunne kõhus.

Kõhuaordi aneurüsmi sõeluuring

Kõhuaordi aneurüsmi sõeluuringu pilootprojekti raames pakutakse juhuvalimi põhjal ultraheliuuringut meestele alates 65. eluaastast, kuna neil on suurem risk haiguse tekkeks.

Kõhuaordi aneurüsmi uuringud

Kõhuaordi aneurüsmi diagnoosimiseks kasutatakse ultraheliuuringut.

Ultraheliandur asetatakse kõhule ning ekraanil kuvatakse kõhuaordi läbimõõt. Uuringu tulemusena saate teada, kas Teil on kõhuaordi laienemine või aneurüsm:

- aort on laienenud – 25 mm kuni 29 mm
- väike aneurüsm – 30 mm kuni 44 mm
- keskmine aneurüsm – 45 mm kuni 54 mm
- suur aneurüsm – 55 mm või suurem.



Ultraheliuuring

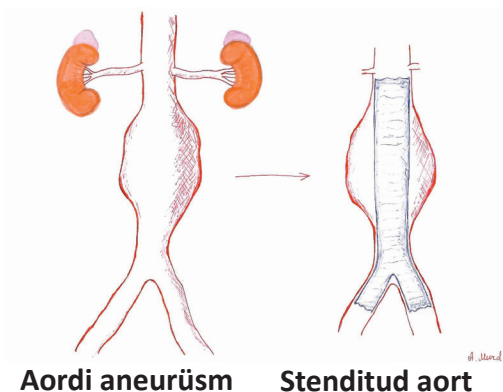
Mis juhtub edasi?

Kõhuaordi aneurüsm mõõtmelt iseenesest ei vähene. Aneurüsm suureneb kuni tekib ravi näidustus (rahvusvaheliste ravijuhiste näidustusel >55 mm). Teadusuuringud näitavad, et tavaliselt kõhuaordi aneurüsm suureneb 2–3 mm aastas. Aneurüsmi suuruse jälgimiseks tehakse ultraheliuuringuid kindlate ajavahemike järel, uuringu sagedus määratakse aneurüsmi läbimõõdu järgi.

Kõhuaordi aneurüsmi ravi

Ravi sõltub aneurüsmi suurusest ja kaebustest.

- Väikese aneurüsmi korral soovitatakse elustiili muutusi, näiteks suitsetamisest loobumist ja tervislikku toitumist.
- Sõltuvalt teostatud uuringutest võidakse Teile soovitada:
 - ravimeid vererõhu ja kolesterooli alandamiseks;
 - operatsiooni, et vähendada rebenemise riski. Operatsioonil on riskid ja võimalikud kõrvaltoimed, mida kirurg Teiega arutab.



Aneurüsmi rebenemisel on vajalik **erakorraline operatsioon**.

Kõhuaordi aneurüsmi rebenemise tunnused võivad olla:

- äkiline tugev selja-, kõhu- või nn “puusast kõhuni” valu;
- teadvusekaotus;
- palpeeritav pulseeriv moodustis kõhus.

Kutsuge kohe kiirabi! See on eluohtlik olukord, mis vajab kohest haiglaravi.

Kuidas vähendada kõhuaordi aneurüsmi riski

Tervisliku elustiili harjumused võivad aidata vähendada kõhuaordi aneurüsmi tekkeriski või aeglustada selle suurenemist:

- toituge tervislikult (www.TAI.ee);
- olge füüsiliselt aktiivne (www.TAI.ee);
- püüdke kehakaalu langetada, kui olete ülekaaluline (eriti oluline on vööümbermõõt!);
- vähendage alkoholi tarbimist (www.TAI.ee);
- loobuge suitsetamisest.

Veresoontekirurgi vastuvõtule
pöördumiseks on vajalik perearsti
saatekiri või e-konsultatsioon.

Registruur 617 2070
617 1049

Joonised: ©Trandomed 3D Inc
<https://ee.trando-med.com/info/trandomed-inc-offers-abdominal-aorta-aneurysm-21788516.html> ja Agris Murd

Fotod: erakogu

Koostanud:

SA Põhja-Eesti Regionaalhaigla
J. Sütiste tee 19
13419 Tallinn
www.regionaalhaigla.ee

Patsiendiõpetuse on koostanud rindkere- ja veresoontekirurgia osakond (2025)