



Regionaalhaigla

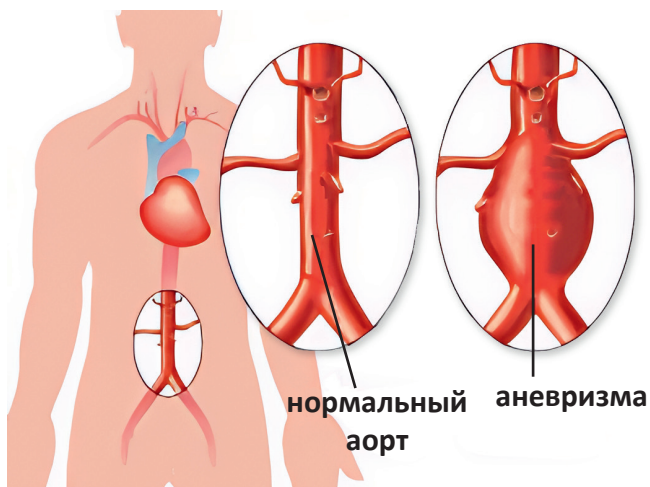
АНЕВРИЗМА БРЮШНОЙ АОРТЫ



Аорта – самая крупная артерия (кровеносный сосуд) в организме, которая начинается от сердца и простирается в брюшную полость. Аорта делится на четыре отдела, которые доставляют обогащенную кислородом кровь во все части тела:

- восходящий отдел – к сердцу;
- дуга аорты – к голове, шее и рукам;
- нисходящий грудной отдел – к грудной клетке;
- брюшной отдел – к органам брюшной полости.

При некоторых заболеваниях стенка аорты может ослабевать, вызывая расширение аорты. Сильно расширенный участок называется **аневризмой**. Аневризмы могут образовываться в любой артерии тела, но чаще всего они возникают в брюшной области и поэтому называются **аневризмами брюшной аорты** (англ. *abdominal aortic aneurysm*, AAA). Большинство аневризм не вызывает у пациента ощутимых симптомов, однако они могут



представлять опасность, поскольку существует риск разрыва аорты. При разрыве аорты кровь изливается в брюшную полость, что приводит к угрожающему жизни состоянию.

Причины возникновения аневризмы брюшной аорты

Аневризма брюшной аорты возникает при ослаблении стенки аорты. Причина заболевания неясна, но у некоторых людей риск заболевания выше. Ваш риск заболевания повышается, если:

- Вы мужчина старше 65 лет;
- Вы курите или курили ранее;
- у Вас высокое артериальное давление;
- у Вас повышенный уровень холестерина;
- у Вас есть близкий родственник, у которого была аневризма брюшной аорты;
- у Вас есть сердечно-сосудистое заболевание (атеросклероз);
- у Вас есть хроническое заболевание легких (ХОБЛ);
- у Вас синдром Марфана.

Симптомы аневризмы брюшной аорты

Аневризма брюшной аорты обычно не вызывает никаких жалоб до момента разрыва. Чаще всего ее обнаруживают либо при скрининговом обследовании, либо случайно при обследовании по поводу других проблем со здоровьем. По мере увеличения аневризмы

иногда могут появляться следующие жалобы:

- боль в животе или спине;
- пульсирующее ощущение в животе.

Скрининг аневризмы брюшной аорты

В рамках пилотного проекта по скринингу аневризмы брюшной аорты на основе случайной выборки предлагается ультразвуковое исследование мужчинам в возрасте от 65 лет, поскольку у них повышен риск развития заболевания.

Диагностика аневризмы брюшной аорты

Для диагностики аневризмы брюшной аорты используется ультразвуковое исследование.

Ультразвуковой датчик размещается на животе, и на экране отображается диаметр брюшной



Ультразвуковое исследование

аорты. Результаты обследования покажут, имеется ли у Вас расширение брюшной аорты или аневризма:

- аорта расширена – от 25 мм до 29 мм
- малая аневризма – от 30 мм до 44 мм
- средняя аневризма – от 45 мм до 54 мм
- большая аневризма – 55 мм или больше

Что происходит дальше?

Обнаруженная аневризма брюшной аорты сама по себе в размерах не уменьшится. Со временем она увеличивается, и при достижении критического размера (>55 мм по международным рекомендациям) требуется лечение. Научные исследования показывают, что в среднем аневризма брюшной аорты растет на 2–3 мм в год.

Для контроля ее размеров проводится ультразвуковое исследование с определенной периодичностью, которая зависит от диаметра аневризмы.

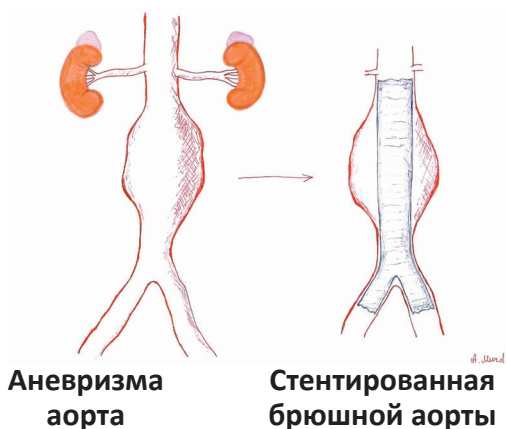
Лечение аневризмы брюшной аорты

Тактика лечения зависит от размера аневризмы и наличия жалоб.

- При малой аневризме рекомендуются изменения образа жизни: отказ от курения, здоровое питание и контроль артериального давления.
- В зависимости от проведенных исследований Вам могут рекомендовать:

- препараты для снижения артериального давления и уровня холестерина;
- хирургическое вмешательство для уменьшения риска разрыва. Операция сопряжена с рисками и возможными осложнениями, которые хирург обсудит с Вами заранее.

При разрыве аневризмы требуется **экстренная операция**.



Признаками разрыва аневризмы брюшной аорты могут быть:

- внезапная, сильная боль в спине, животе или области от бедра до живота;
- потеря сознания;
- пульсирующее образование в животе, ощутимое при пальпации.

Немедленно вызывайте скорую помощь! Это угрожающая жизни ситуация, требующая срочной госпитализации.

Как снизить риск аневризмы брюшной аорты

Здоровый образ жизни помогает уменьшить риск развития аневризмы брюшной аорты или замедлить ее рост.

Рекомендуется:

- придерживаться сбалансированного питания (www.TAI.ee);
- поддерживать физическую активность (www.TAI.ee);
- постараться снизить лишний вес (особенно важно следить за объемом талии);
- ограничить употребление алкоголя (www.TAI.ee);
- отказаться от курения.

Для посещения сосудистого хирурга необходимо направление или э-консультация от семейного врача.

Регистратура 617 2070
 617 1049

Рисунки: ©Trandomed 3D Inc
<https://ee.trando-med.com/info/trandomed-inc-offers-abdominal-aorta-aneurysm-21788516.html> и Агрис Мурд

Фотографии: частная коллекция

SA Põhja-Eesti Regionaalhaigla
J. Sütiste tee 19
13419 Tallinn
www.regionaalhaigla.ee

Инструкция для пациентов составлена отделением
торакальной и сосудистой хирургии (2025).