



# Surmasündmus

## EHL tööprotsesside standardimise projekti seminar

Teele Orgse

11.11.2010., Tallinn



EHL standardimise projekt

2010-2011

# Töörühm



Agnes Aart – ülemarst, Lõuna-Eesti haigla

Angelina Kasper – sisekliiniku juhataja, LTKH

Ülo Kivistik – intensiivravi keskuse juhataja, PERH

Tiina Leismann – patoloogiakeskuse juhataja, PERH

Raido Paasma – anestesioloogia-intensiiv-operatiivraviteenistuse juhataja, Pärnu Haigla

Veronika Reinhard – neurointensiivravi osakonna juhataja, TÜK

Eha Rumberg – geriaatriaosakonna õendusjuht, ITK

Eero Semjonov – patoloogiakeskuse juhataja, ITK

Margit Seppik – hooldusraviosakonna juhataja, Pärnu Haigla

Meeli Sirotkina – patoloogiateenistuse direktor, TÜK

Marika Väli – Eesti Kohtuekspertiisi Instituudi arenduse asedirektor



EHL **standardimise projekt**

2010-2011

# Töörühm



Surmasündmuse meeskonna kaasjuhid:

Teele Orgse, Pärnu haigla kvaliteediteenistuse  
juhataja

Ilona Reiljan, Põhja-Eesti regionaalhaigla  
kvaliteedisüsteemide talituse  
juhataja

Surmasündmuse meeskonna analüütikud:

Anne-Ly Viikmaa, Pärnu haigla

Mart Loorits, Viljandi haigla



EHL standardimise projekt

2010-2011



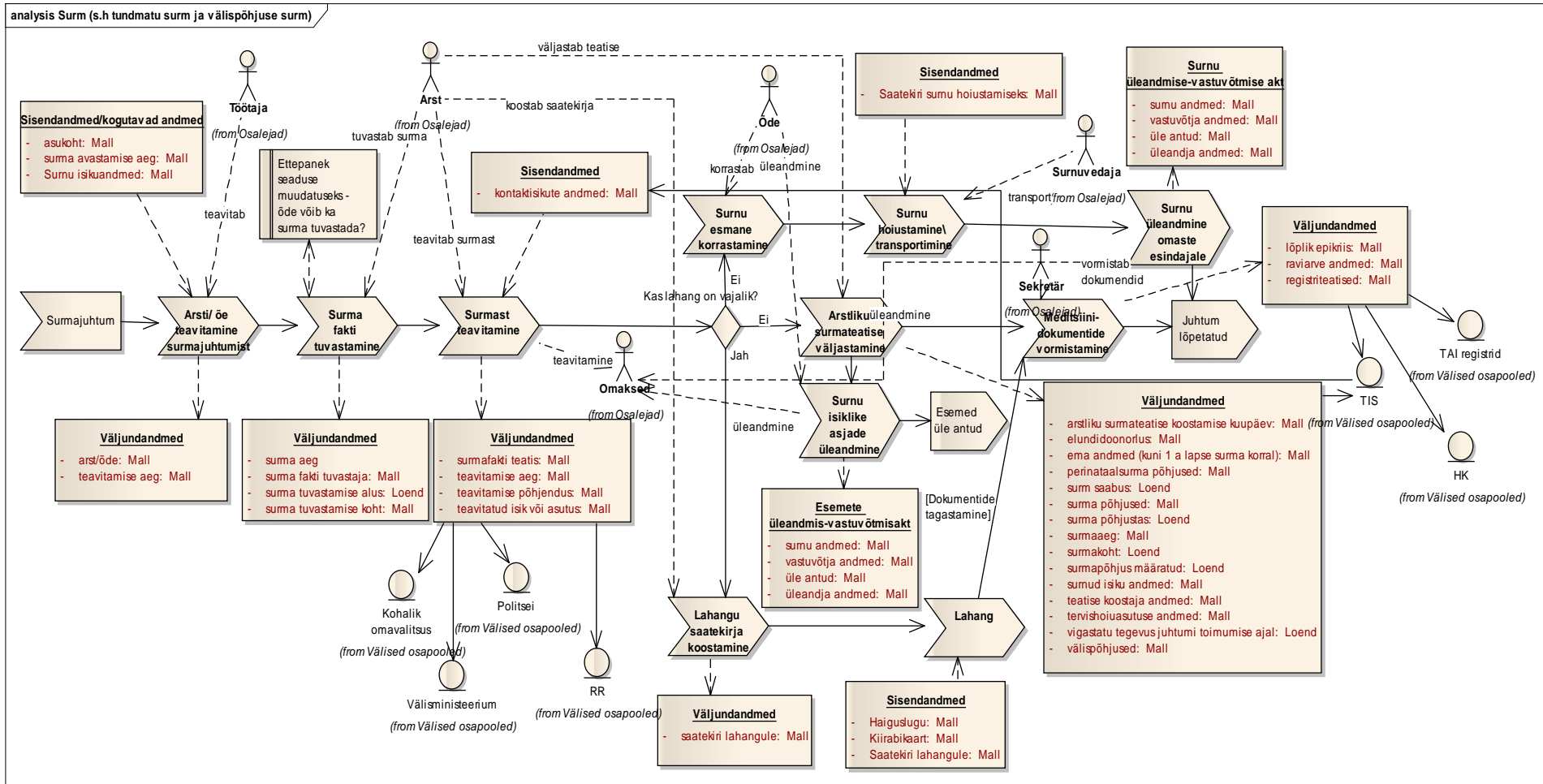
# Alused

- ✓ Surma põhjuse tuvastamise seadus
- ✓ Tervishoiuteenuste korraldamise seadus
- ✓ Eelnevate määrused
- ✓ Ekspertide kogemused, arvamus





# Protsess



# Protsessi etapid

- ✓ Surmajuhtum
- ✓ Arsti/ õe teavitamine surmajuhtumist
- ✓ Surma fakti tuvastamine
- ✓ Surmast teavitamine
- ✓ Lahangu teostamise otsus
- ✓ Surnu esmane korrastamine
- ✓ Arstliku surmateatise väljastamine
- ✓ Surnu isiklike asjade üleandmine
- ✓ Surnu hoiustamine/ transport
- ✓ Meditsiinidokumentide vormistamine
- ✓ Surnu üleandmine omaste esindajatele
- ✓ Lahangu saatekirja vormistamine



# Ei käsitle

- ✓ Koduseid surmajuhtumeid
- ✓ Kiirabi poolt tuvastatud surmajuhtumeid
- ✓ Organdoonorlust





# Arsti/ õe teavitamine surmajuhtumist

- ✓ Surma avastamise aeg
- ✓ Surma avastamise asukoht, märkused
- ✓ Surmajuhtumist teavitatud tervishoiutöötaja nimi
- ✓ Surma teavitamise aeg







# Surma fakti tuvastamine

- ✓ Ettepanek seaduse muudatuseks – õendusravi osakondades (hooldusravi) võib surma tuvastajaks olla õde
- ✓ Surma tuvastamise alus – loetletud täpsed peaaju kõigi funktsioonide ja vereringe täieliku ning pöördumatu lakkamise tunnused
- ✓ Lisatud märkuste „lahter“ – surma tuvastamise koht





# Surmast teavitamine

- ✓ Lisada TIS võimalus – kontrollida isiku tahteavaldusi
- ✓ Ettepanek muuta politsei, KOV, välisministeeriumi teavitamine digitaalseks
  - ❖ Hetkel tehniliselt välja töötamisel – vajalik koostöö välis- ja siseministeeriumiga
- ✓ Lisatud teavitamise aeg





# Lahangu vajalikkus

- ✓ Muudatusi vajalikuks ei peetud
- ✓ Nõusoleku vormid – oodatud diskussioon





# Lahangu saatekiri

- ✓ Digitaalne
- ✓ Sisuliselt etapp-epikriis
  - ❖ Kohustuslikud väljad: anamnees, diagnoosi põhjendus, haiguse kulg, uuringud, analüüsid, protseduurid, operatsioonid, kokkuvõte patsiendi ravist





# Arstlik surmateatis

- ✓ Kui lahangu ei toimu – koheselt **lõplik surmateatis**
- ✓ Lahangule suunamise korral – **surma fakti teatis**





# Surnu esmane korrastamine

- ✓ Surnu korrastamise standard



EHL standardimise projekt

2010-2011



# Surnu hoiustamine/ transportimine

- ✓ Saatekiri surnu hoiustamiseks
- ✓ Hetkel veel ettepanek pidada paber kandjal
- ✓ Termin: surnuvedaja





# Surnu üleandmine omaste esindajatele

- ✓ Surnu üleandmise-vastuvõtmise akt, paberkandjal
- ✓ Surnu isiklike asjade üleandmine – üleandmise-vastuvõtmise akt, paberkandjal







# Meditsiinidokumentide vormistamine

- ✓ Lõplik epikriis koostatakse ja edastatakse Tervise Infosüsteemi **peale** lahanguprotokolliga saamist.



EHL standardimise projekt

2010-2011



# Registrid

- ✓ Eesmärk kõik teatised digitaliseerida
- ✓ Projekti järgmine faas



EHL standardimise projekt

2010-2011



# Edasine töö

- ✓ Ettepanekud ja kooskõlastused erialaseltsidelt
- ✓ Ekspertide ettepanekud, mis hetkel veel arvestamata
- ✓ Lahangu ja kohtuekspertiisi ja surma protsesside andmete ühtlustamine
- ✓ Küsimus – **surma põhjuste register**, selle töötlus, kasutamine jne, kvaliteedi hindamine





**EHL standardimise projekt**

2010-2011



**Tänan!**