



# Meditsiiniline sünniregister Abordiregister

Helle Karro

11.november 2010.a, Tallinnas



EHL standardimise projekt

2010-2011

# Kuidas koguda andmeid tervise kohta?

- Agregeeritud andmed
- Küsitlusuuringud
- Registrid/andmebaasid



# Registruuringute eelised

*Vorobjov S, Rahu M; EA 2006*

- Teha kogu rahvastikul põhinevaid uuringuid
- Andmeid saab kasutada nii administratiivsel eesmärgil kui teadustöös
- On võimalikud pikaajalised uuringud
- Väiksemad kulutused ja uuringule kuluv aeg
- Registriandmeid saab täiendada ja linkida
- Registriandmete väärtus kasvab ajaga



EHL standardimise projekt

2010-2011

# Registruuringute puudused

*Vorobjov S, Rahu M; EA 2006*

- Kehv andmekvaliteet, mis sõltub
  - Andmekogumise viisist
  - Hõlmatuses



EHL standardimise projekt

2010-2011

# Meditsiiniline sünniregister

- Kogutakse andmed kõigi sünnitajate ja sündinud laste (nii elus- kui surnultsündinud) kohta
- Raseduse lõppe, perinataalse suremuse ja haigestumise analüüsimine ning perinataalse perioodi seire

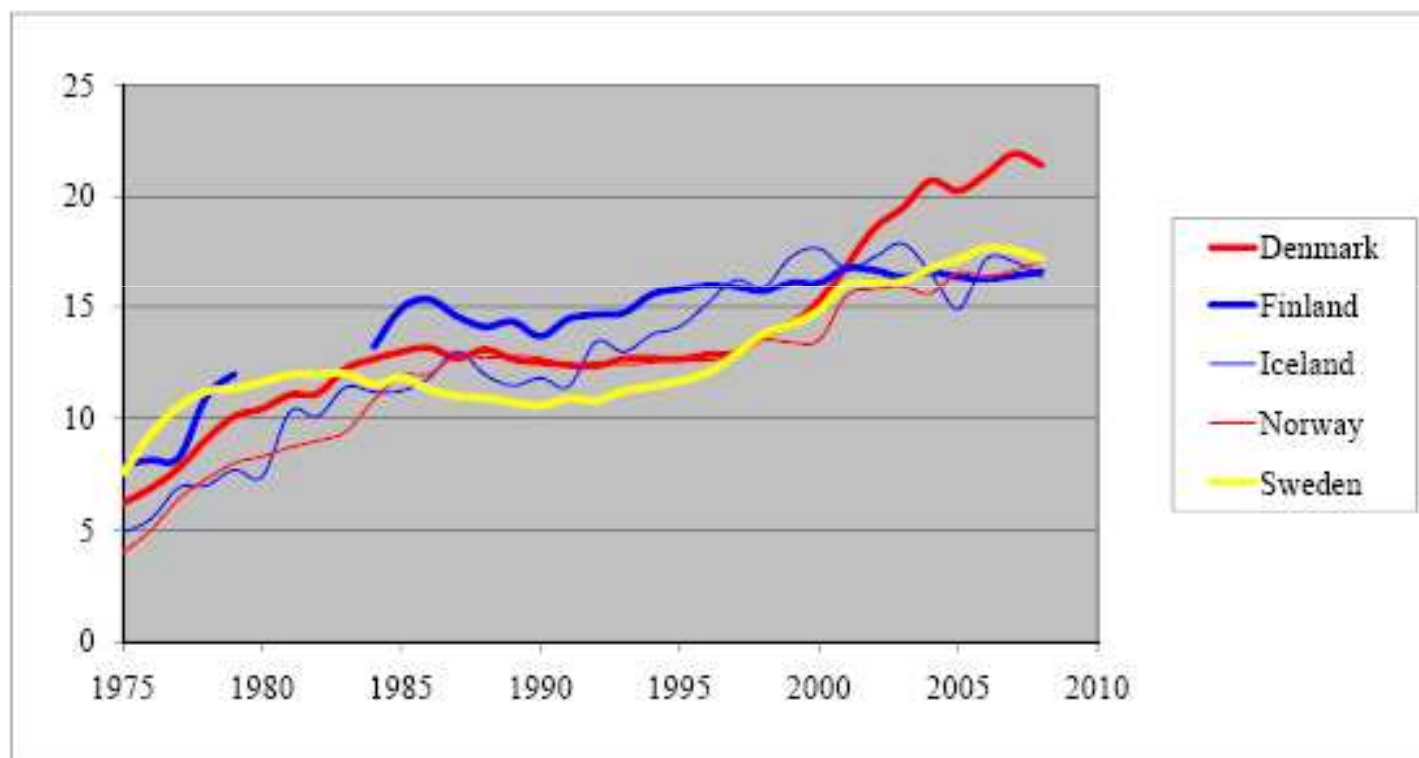


# Sünniregistrid Põhjamaades

- 1967.a Norra
- 1968.a. Taani
- 1972.a. Island
- 1973.a. Rootsi
- 1987.a. Soome

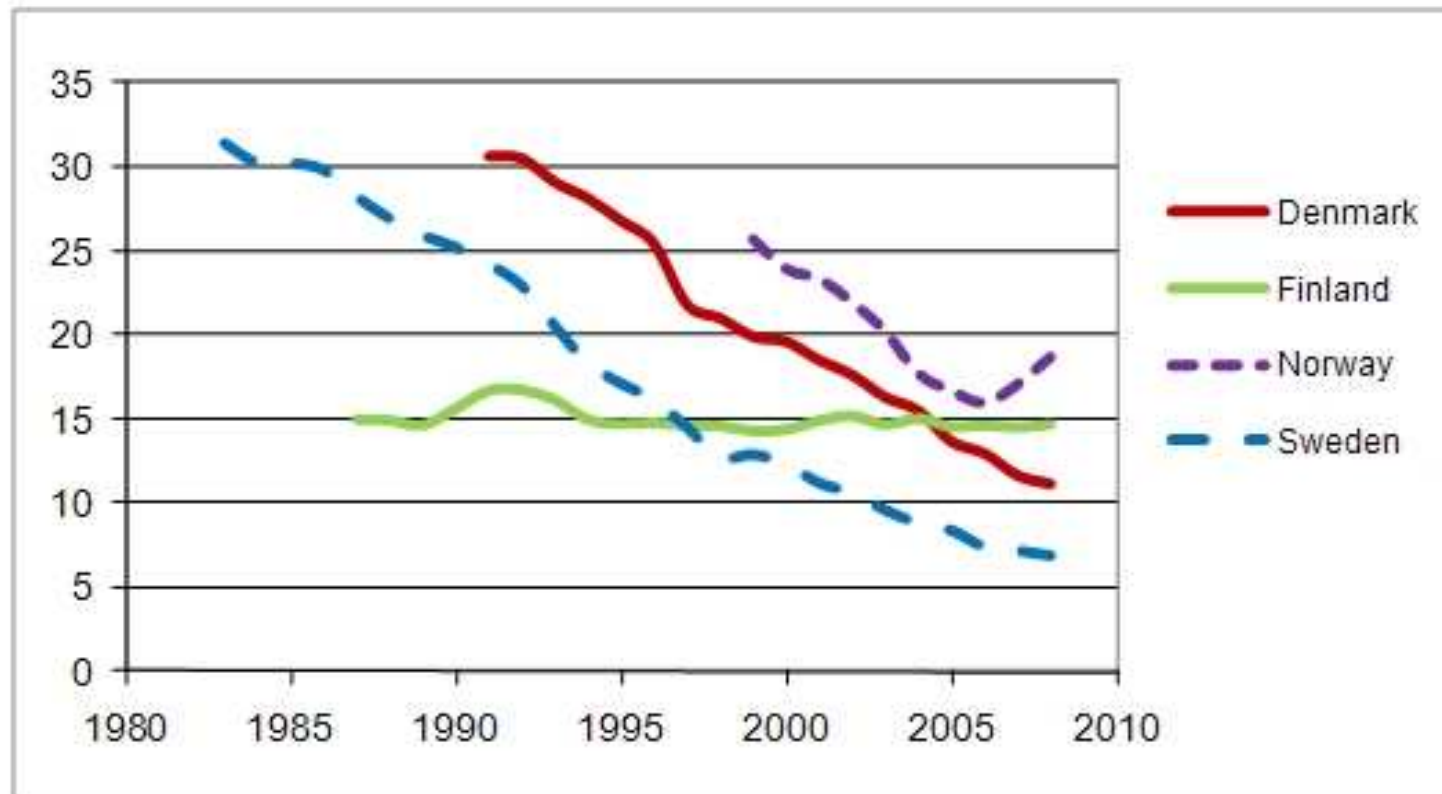


## Caesarean section rate 1975-2008, %



# Smoking during pregnancy 1983–2008, %.

Perinatal statistics in the Nordic countries.



EHL standardimise projekt

2010-2011



# Eesti Meditsiiniline Sünniregister (EMSR)

- “Registri eesmärk on kõikide Eesti territooriumil toimunud laste sündide (nii elus- kui surnultsündide) registreerimine ning vastsündinu ja tema vanemate, raseduse ja sünnituse kohta käivate andmete töötlemine Sotsiaalministeeriumile rahvatervise seaduse ja teiste õigusaktidega pandud ülesannete täitmiseks”.
- Eeskujuks Soome sünniregistri kaart
- Ettevalmistus registri loomiseks 1991.aastal
- Andmete kogumine alates 01.01.1992

# Eesti Meditsiiniline Sünniregister

[www.tai.ee](http://www.tai.ee)

- Andmete esitajad on kõik Eestis sünnitusabi osutavad tervishoiuasutused
- Alusdokument on sünnikaart, mis täidetakse iga Eesti territooriumil toimunud sünni kohta

# EMSR andmete koosseis

- Ema isikuandmed
- Varasemad rasedused ja sünnitused
- Käesoleva raseduse kulg
- Sünnituse andmed
- Lapse andmed
- Lapse seisund 7 päeva vanusena

# Sünniregistri andmete kasutamine

- Riiklik statistika/monitooring
- Tegevuse kvaliteedi hindamine
  - ENS sünnitusabi kvaliteedi indikaatorid
  - võrdlus
- Teadusuuringud
  - Sotsiaalmajanduslike tegurite, tervihoiuteenuste/sekkumise mõju rasedusele, sünnitusele ja vastsündinule
  - Perinataalse perioodi mõju tervisele
  - Põlvkondade uuringud



# Sünniregistri andmete kvaliteet

- Andmete kvaliteeti on uuritud
  - **Rootsis** Gnatingius, 1990
  - **Soomes** Hemminki, 1992; Teperi, 1993; Gissler, 1995 ja 2002
  - **Taanis** Kristensen, 1996
  - **Norras** Skomsvoll, 2002; Rasmussen, 2003
  - **Eestis** Vorobjov, 2008
- Mittemeditsiinilised andmed on hea kvaliteediga, teiste tunnuste kvaliteet on registrites varieeruv



# EMSR andmete kvaliteet

Vorobjov et al; EA, 2008

- Sotsiaaldemograafilised andmed, rasedust iseloomustavad tunnused, sünnituseelsete nõuandlakülastuste arv, viimase menstruatsiooni kuupäev, lapse sugu, sünnikaal, sünnipikkus, haiglasse sisse- ja väljakirjutamise kuupäevad olid usaldusväärsed
- Puudujääke esines raseduse ja sünnitusega seotud protseduuride ja diagnooside registreerimisel



EHL standardimise projekt

2010-2011

# EMSR andmete kvaliteet

- Kogutud andmed peavad olema valiidsed, st vastama tegelikkusele
- Kvaliteedi tagamiseks on oluline:
  - Andmeid koguvate/sünnikaarti täitvate in väljaõpetamine
  - Tagasiside haiglatele
  - Regulaarne võrdlus
    - ENS võrdleb regulaarselt sünnitusabi indikaatoreid
  - Pidev kvaliteedikontroll
  - Andmete kasutamine teadustöös



# Eesti Abordiregister (EAR)

- EAR loodi 1994.a.
- Eesmärk on koguda andmeid kõigis Eesti tervishoiuasutustes toimunud abortide (raseduse katkestamine omal soovil, medits näidustusel ja raseduse iseeneslik katkemine) kohta
- Alates 02.06.1999.a. kannab nime raseduskatkestusandmekogu
- 06.11.1998 peatati SM korraldusel abordikaartide saatmine registrisse; alates 02.06.1999.a. lubati jätkata, kuid ab kaardile ei tohi lisada isikukoodi





# EAR andmete koosseis

- Isikuandmed
- Varasemad rasedused
- Käesoleva abordi andmed
  - Teostamise aeg
  - Ab liik
  - Ab meetod
  - Valutustamine
  - Terapeutilise ab näidustus
  - Ab tüsistused 24 h jooksul



# Kas isikuandmed on vajalikud?

- Isikukoodi olemasolu
  - võimaldab kontrollida andmekvaliteeti
  - Saada täiendavat informatsiooni teistest andmebaasidest, linkida andmeid
  - Seostada eri registrite andmeid (nt EAR andmeid EMSR andmetega)
  - Teostada järgnevate põlvkondade uuringuid



# Isiku privaatsus vs andmete kasutamine

Mati Rahu. Epidemioloogilised uuringud ja indiviidi privaatsus. Hippokrates, 2003

*“Inimõigusi austavas ja teadustööd soosivas Soomes käsitletakse asja nii:”Isikuandmete kasutamine statistika- ja teadusuuringute ees märgil ei ole tegelikult isiku privaatsuse rikkumine, sest kummagi tegevuse korral puudub huvi üksikisiku omaduste või elutingimuste vastu, tahetakse vaid kindlaks määrata mingi rahvastikurühma või selle osa ühiseid omadusi”*



EHL standardimise projekt

2010-2011

# Isiku privaatsus vs andmete kasutamine

- Seksuaal- ja reproduktiivsed õigused, on õigus...
  - elule
  - isikuvabadusele ja julgeolekule
  - võrdsusele, ja olla vaba igasugusest diskrimineerimisest
  - **privaatsusele**
  - mõttevabadusele
  - **informatsioonile ja haridusele**
  - otsustada, kas abielluda või mitte, ja õigus luua ja planeerida perekonda
  - otsustada, kas ja millal saada lapsi
  - **tervishoiule ja tervisekaitsele**
  - **teaduse arengust tulenevatele hüvedele**
  - koosolekutevabadusele ja osalemistele poliitikas
  - olla vaba piinamisest ja väärkohtlemisest

SRT Õiguste Harta



EHL standardimise projekt

2010-2011

# Kokkuvõtteks

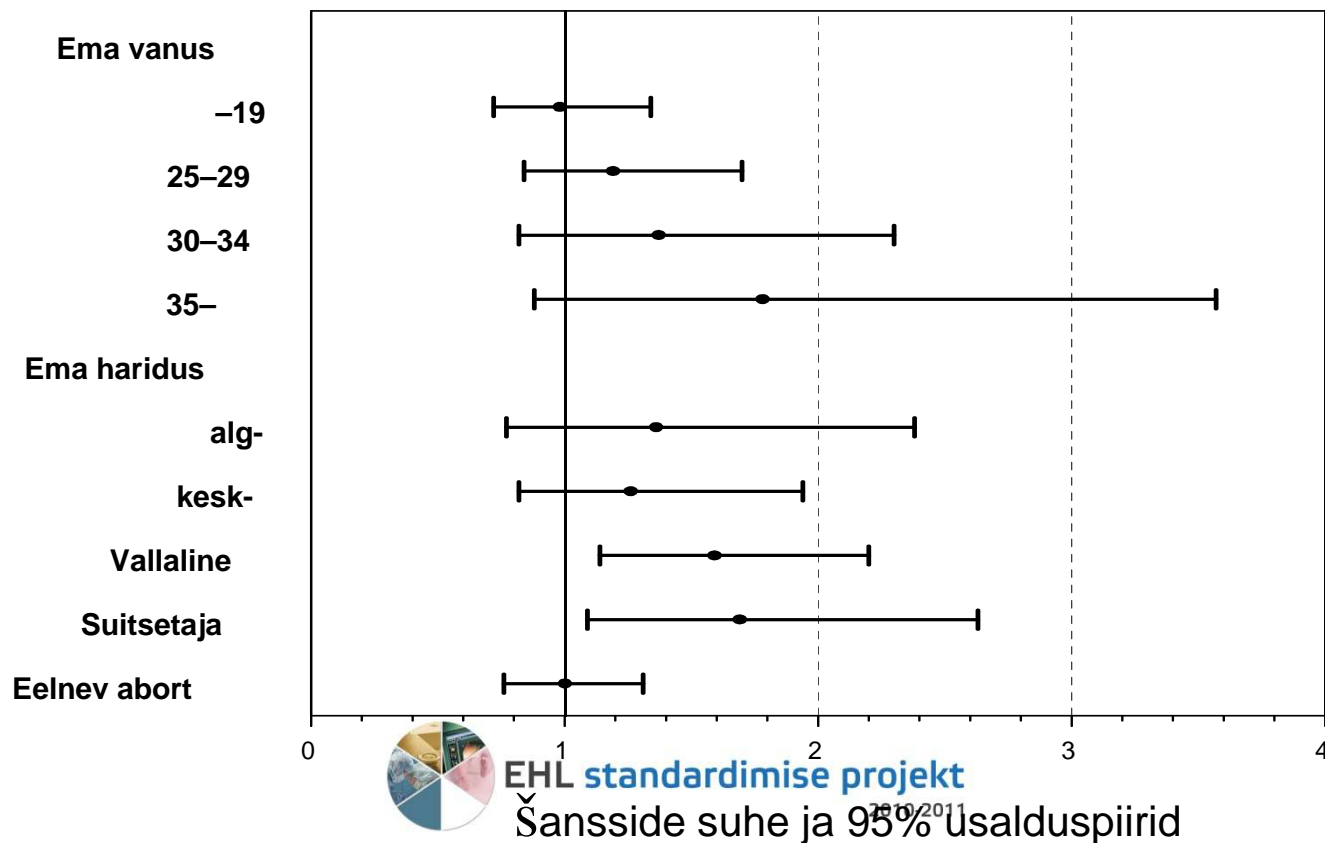
- Registrid võimaldavad koguda võrreldavaid andmeid
- Registriandmete kasutamine ja uurimistöö jätkumine tagavad registri andmete kõrge kvaliteedi
- Registri väärtus suureneb ajas ja järjepidevuses



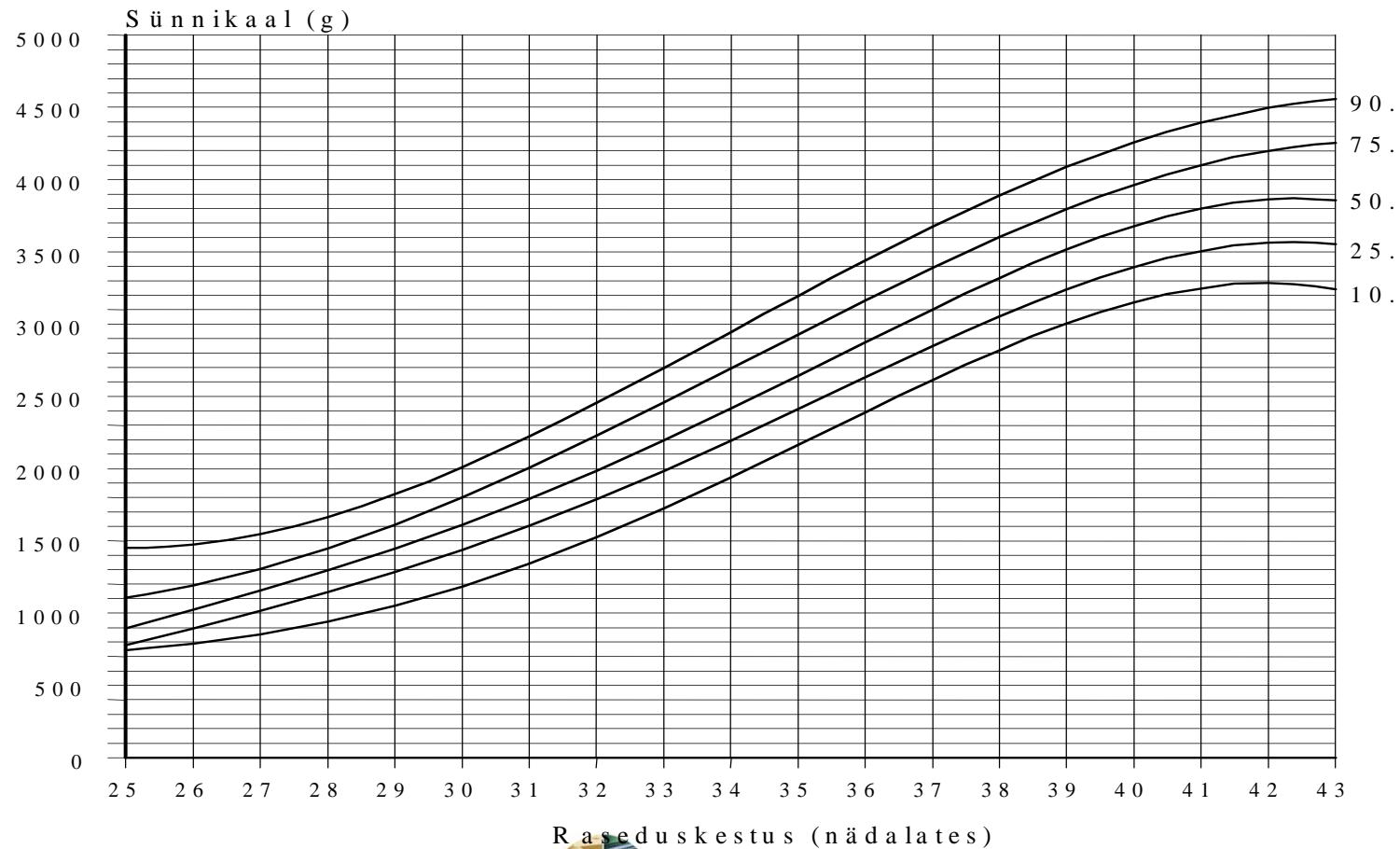


Karro H, Rahu M, Gornoi K, Baburin A. Estonian medical birth registry 1992-1994: Association of risk factors with perinatal mortality. *Eur J Obstet Gynecol Reprod Biol.* 1998 Oct;80(2):151-6.

# Perinataalse suremuse riskitegurid 1992–1994 Eestis



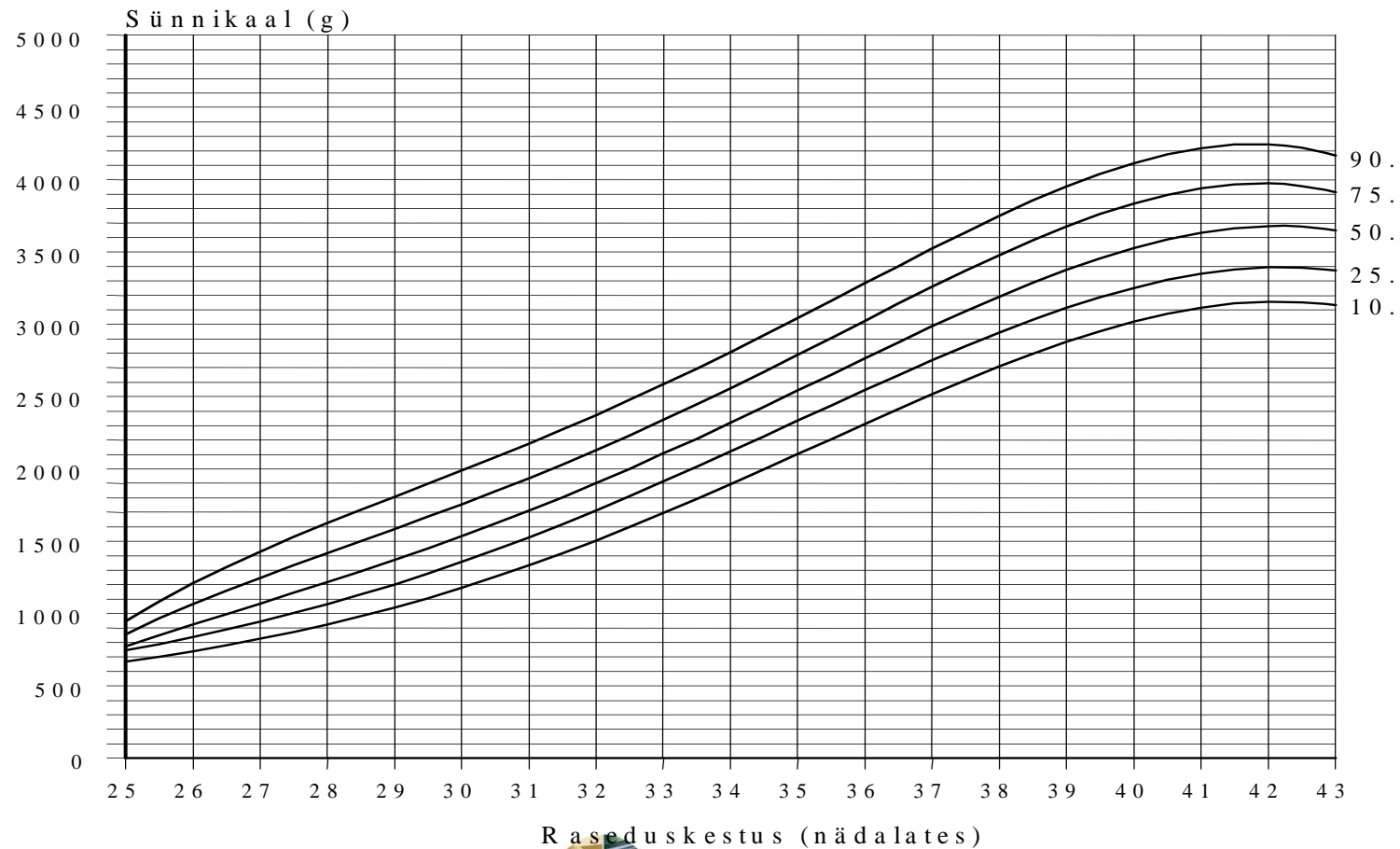
# Poiste tasandatud sünnikaalu tsentiilide kõverad raseduse kestuse järgi Eestis aastail 1992–1994



Karro H, Rahu M, Gornoi K, Baburin A. Sünnikaalu jaotumine raseduse kestuse järgi Eestis aastail 1992-1994. Eesti Arst 1997;(4):299-303



# Tüdrukute tasandatud sünnikaalu tsentiilide kõverad raseduse kestuse järgi Eestis aastail 1992–1994



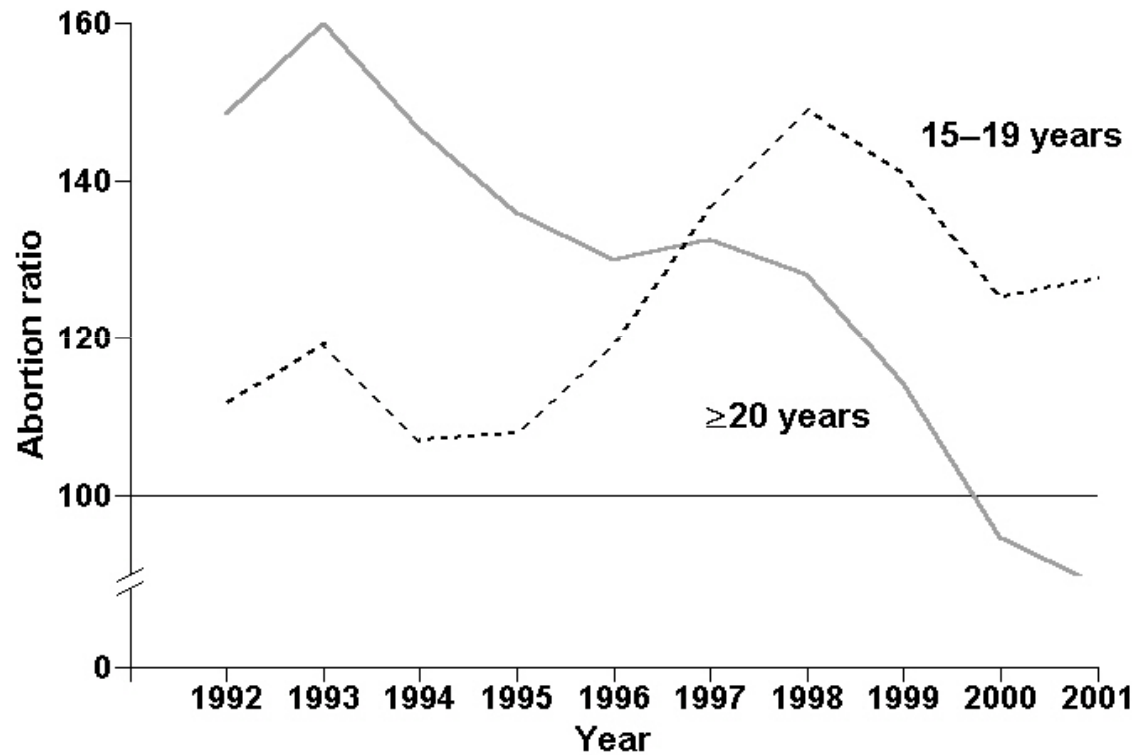
Karro H, Rahu M, Gornoi K, Baburin A. Sünnikaalu jaotumine raseduse kestuse järgi Eestis aastail 1992-1994. Eesti Arst 1997;(4):299-303

# *Eesti ja Soome meditsiiniliste sünniregistrite võrdlus*

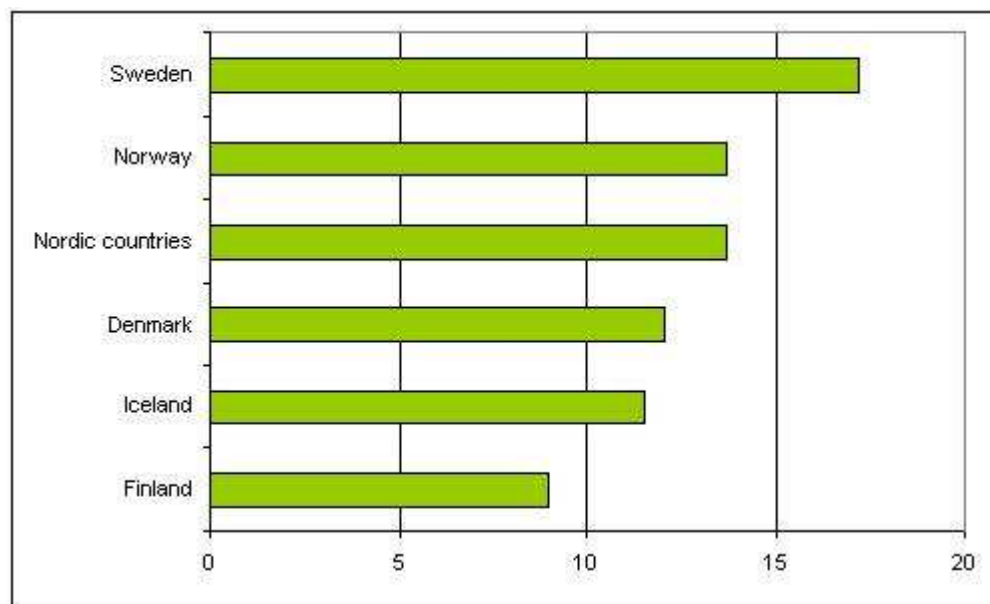
- *Gissler M, Karro H, Tellmann A, Hemminki E. Births in Finland and Estonia from 1992 to 1996: convergent differences?  
BJOG. 2000 Feb;107(2):179-85*
- *Rohtmets A, Karro H, Baburin A, Gissler M, Rahu M. Eesti sünnitusabi suundumused 1992-2001. Eesti Arst 2003;82:234-238*



# Abordimäär Eestis, 1992-2001



Haldre K, Karro H, Rahu M, Tellmann A.  EHL standardimise projekt  
Impact of rapid socio-economic changes on teenage pregnancies in Estonia during 1992-2001.  
*Acta Obstet Gynecol Scand.* 2005 May;84(5):425-31.



**EHL standardimise projekt**

2010-2011

