



# Tööprotsessi uuendused ja kokkuvõte erialaseltside tagasisidest

**Teele Orgse, Pärnu haigla**  
**Ilona Reiljan, Põhja-Eesti Regionaalhaigla**

20. aprill 2011.a, Tallinnas



**EHL standardimise projekt**  
2010-2011

# Käsitlusulatus



- ✓ surm
- ✓ patoanatomiline lahang
- ✓ kohtuarstlik lahang ja ekspertiis

## **Ei käsitle:**

- ✓ koduseid surmajuhtumeid
- ✓ kiirabi poolt tuvastatud surmajuhtumeid
- ✓ organdoonorlust



# Töörühm



Agnes Aart – ülemarst, Lõuna-Eesti haigla

Angelina Kasper – sisekliiniku juhataja, LTKH

Ülo Kivistik – intensiivravi keskuse juhataja, PERH

Tiina Leismann – patoloogiakeskuse juhataja, PERH

Raido Paasma – anestesioloogia-intensiiv-operatiivraviteenistuse juhataja, Pärnu Haigla

Veronika Reinhard – neurointensiivravi osakonna juhataja, TÜK

Eha Rumberg – geriaatriaosakonna õendusjuht, ITK

Eero Semjonov – patoloogiakeskuse juhataja, ITK

Margit Seppik – hooldusraviosakonna juhataja, Pärnu Haigla

Meeli Sirotkina – patoloogiateenistuse direktor, TÜK

Marika Väli – Eesti Kohtuekspertiisi Instituudi arenduse asedirektor



# Töörühm



Surmasündmuse meeskonna kaasjuhid:

Teele Orgse, Pärnu haigla kvaliteediteenistuse  
juhataja

Ilona Reiljan, Põhja-Eesti regionaalhaigla  
kvaliteedisüsteemide talituse  
juhataja

Surmasündmuse meeskonna analüütikud:

Anne-Ly Viikmaa, Pärnu haigla

Mart Loorits, Viljandi haigla



EHL standardimise projekt

2010-2011

# Ekspertiisi teostajad

Surma protsessi kaardistades telliti ekspertiis 7 seltsilt:

- ✓ Eesti Anestesioloogide Selts;
- ✓ Eesti Erakorralise Meditsiini Arstide Selts;
- ✓ Eesti Kohtuarstide Selts;
- ✓ Eesti Patoloogide Selts;
- ✓ Eesti Perearstide Selts;
- ✓ Eesti Õdede Liit;
- ✓ Eesti Ämmaemandate Ühing.

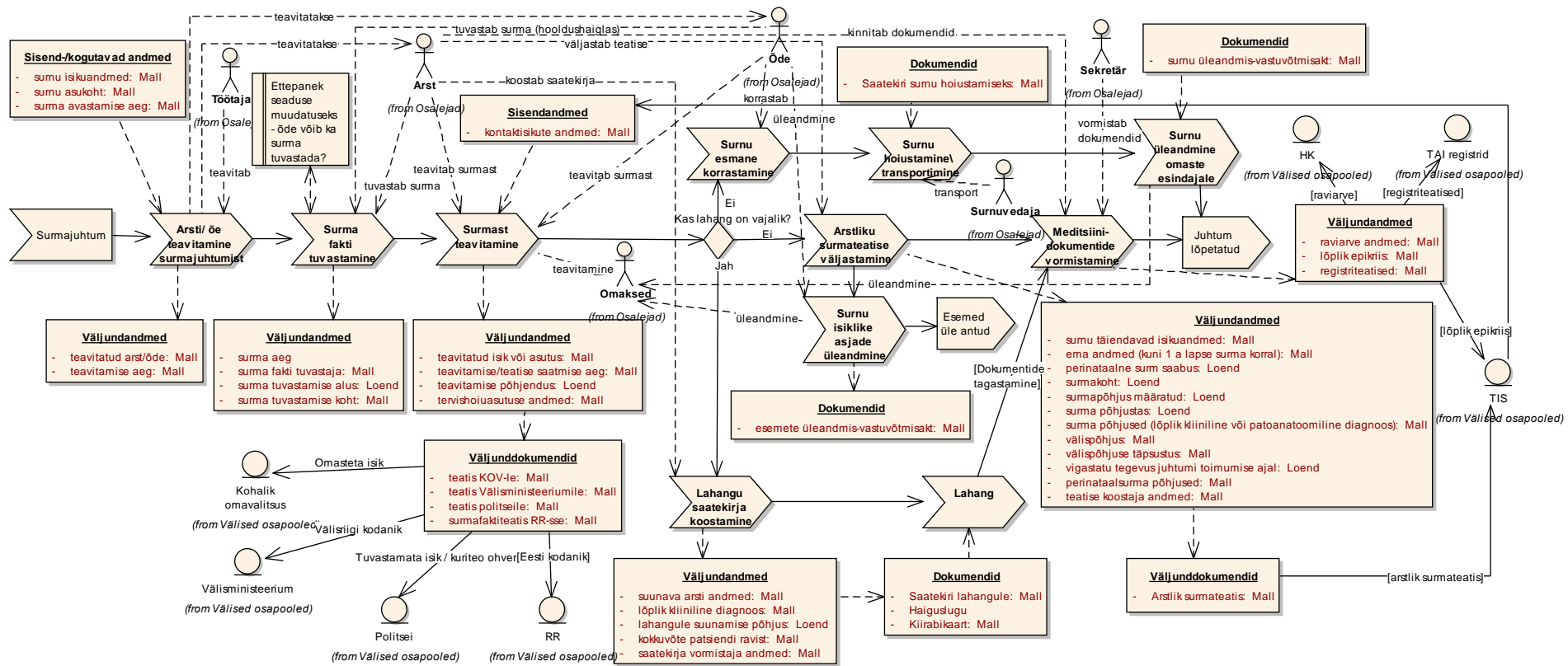


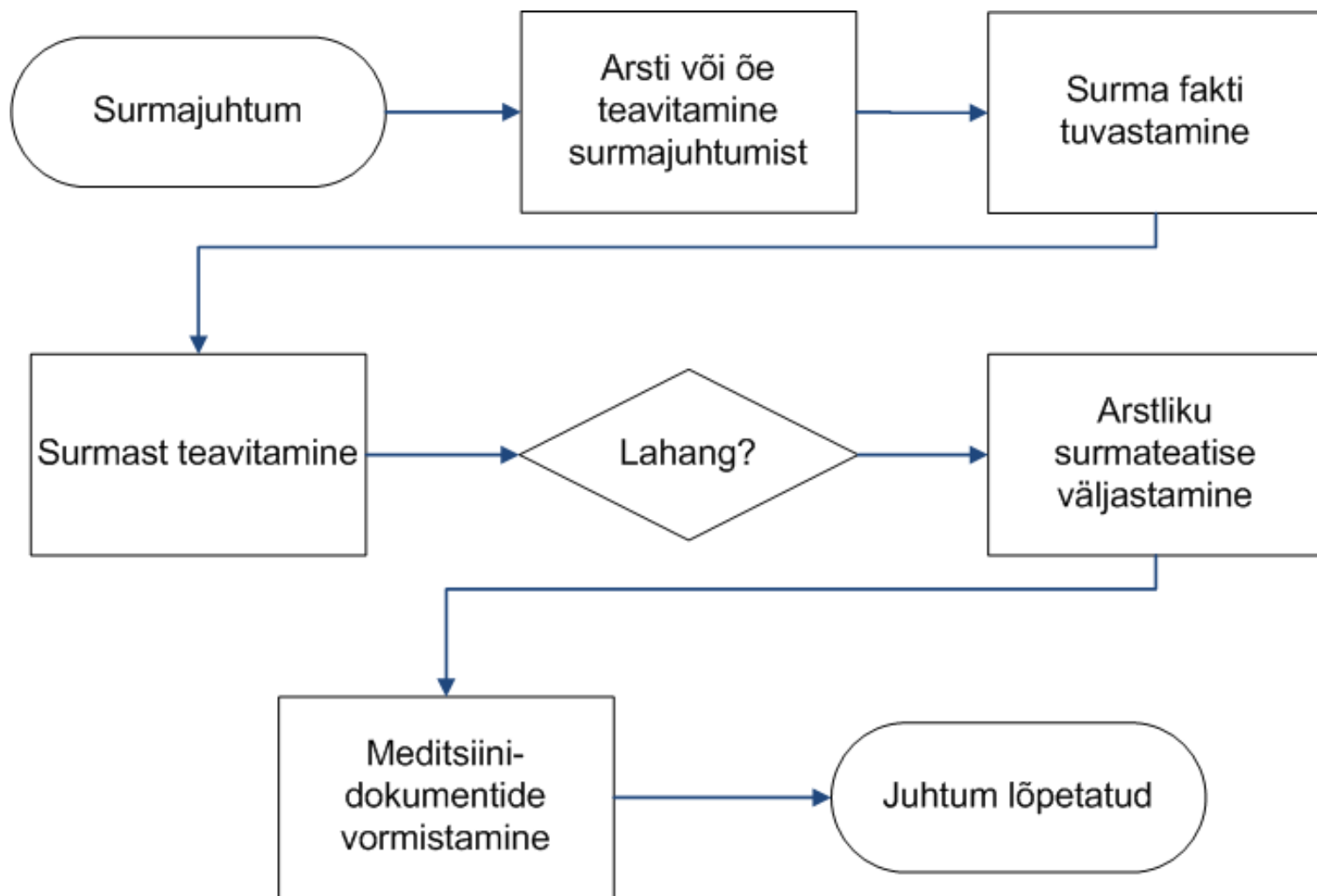
# Teemad ekspertidele: surm

- ✓ Ajusurma tuvastamise kriteeriumide ajakohastamise vajalikkus
- ✓ Õe õigus tuvastada surma
- ✓ Uus surmateatiste süsteem
- ✓ Surnu korrastamise standard
- ✓ Ekspertide ettepanekud:
  - ✓ käitumisjuhised erineva usunditaustaga inimestega suhtlemiseks;
  - ✓ kohtuarstlik lahang kui surm saabunud diagnostiliste või ravivõtete tagajärjel.

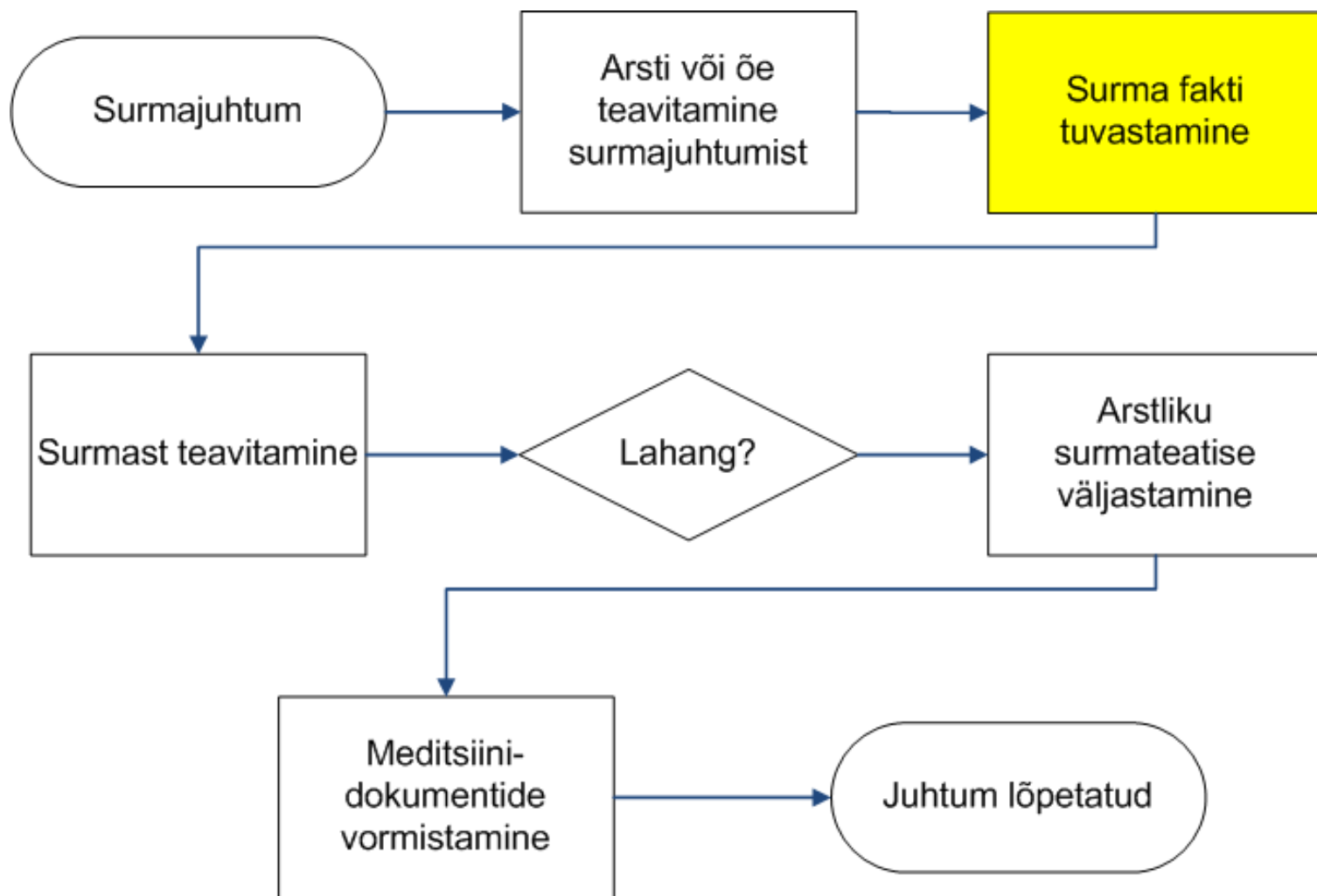


analysis Surm (s.h tundmatu surm ja välispõhuse surm)









# Surma fakti tuvastamine

- ✓ Ettepanek seaduse muudatuseks – õde võib ka surma tuvastada juhul, kui patsient sureb haiglas, kus puudub ööpäevaringne valve



# Surma fakti tuvastamise alus

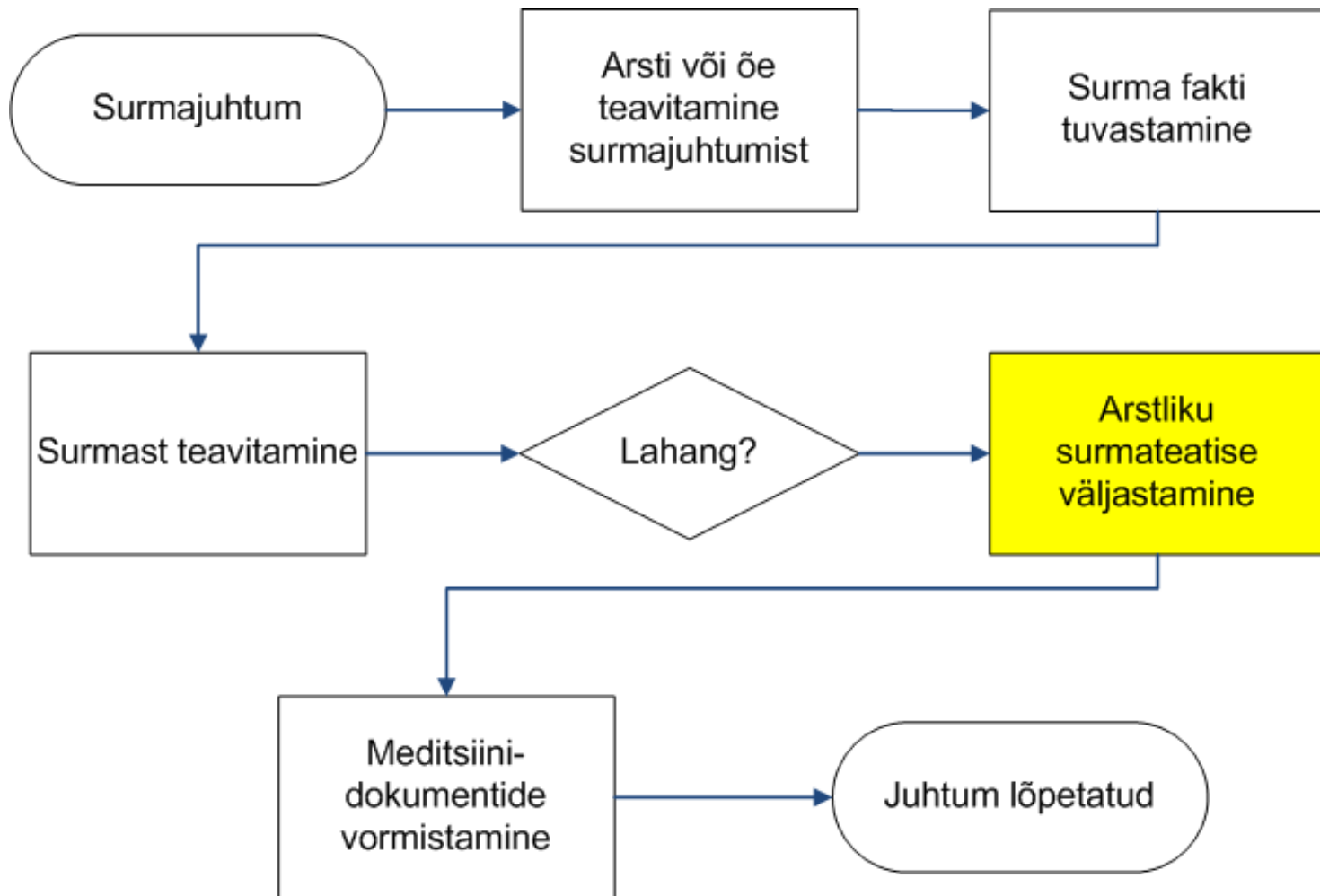
## vereringe täielik ja pöördumatu lakkamine

- ✓ 1 – kas isik on teadvusel;
- ✓ 2 – kas suurtel arteritel on pulss palpeeritav;
- ✓ 3 – kas iseseisev hingamine on olemas;
- ✓ 4 – kas on olemas aktiivne lihastoonus;
- ✓ 5 – kas seisundi tekkest on möödunud vähem kui 10 minutit

## peaaju funktsioonide täielik ja pöördumatu lakkamine

- ✓ 1 – kas patsiendil ilmneb mingeid psüühilise kontakti või reageerimise avaldusi;
- ✓ 2 – kas esineb mingeid lihastoonuse tunnuseid;
- ✓ 3 – kas pupillid reageerivad valgusele;
- ✓ 4 – kas pupillid on väga kitsad /läbimõõt alla 3–4 mm/;
- ✓ 5 – kas pea pööramisel külgedele ilmneb silmade konjugeeritud deviatsiooni vastassuunas /nukusilmade fenomen/;
- ✓ 6 – kas vallandub korneaalrefleks kummalgi pool;
- ✓ 7 – kas ilmneb köharefleks neelu ja trahhea ärritamisel aspiratsioonikateetriga;
- ✓ 8 – kas ilmneb mingisugust motoorset reaktsiooni kraniaalnärvide innervatsiooni alal mingi kehaosa stimulatsioonil /küünejuurte, kõrvanibu, ninajuure jm pigistamisel/;
- ✓ 9 – kas silmamunadele vajutamisel tekib südamesageduse muutus /kardioinhibitoorne refleks/;
- ✓ 10 – kas iseseisev hingamine on olemas;
- ✓ 11 – arteriaalne rõhk;
- ✓ 12 – rektaalne temperatuur

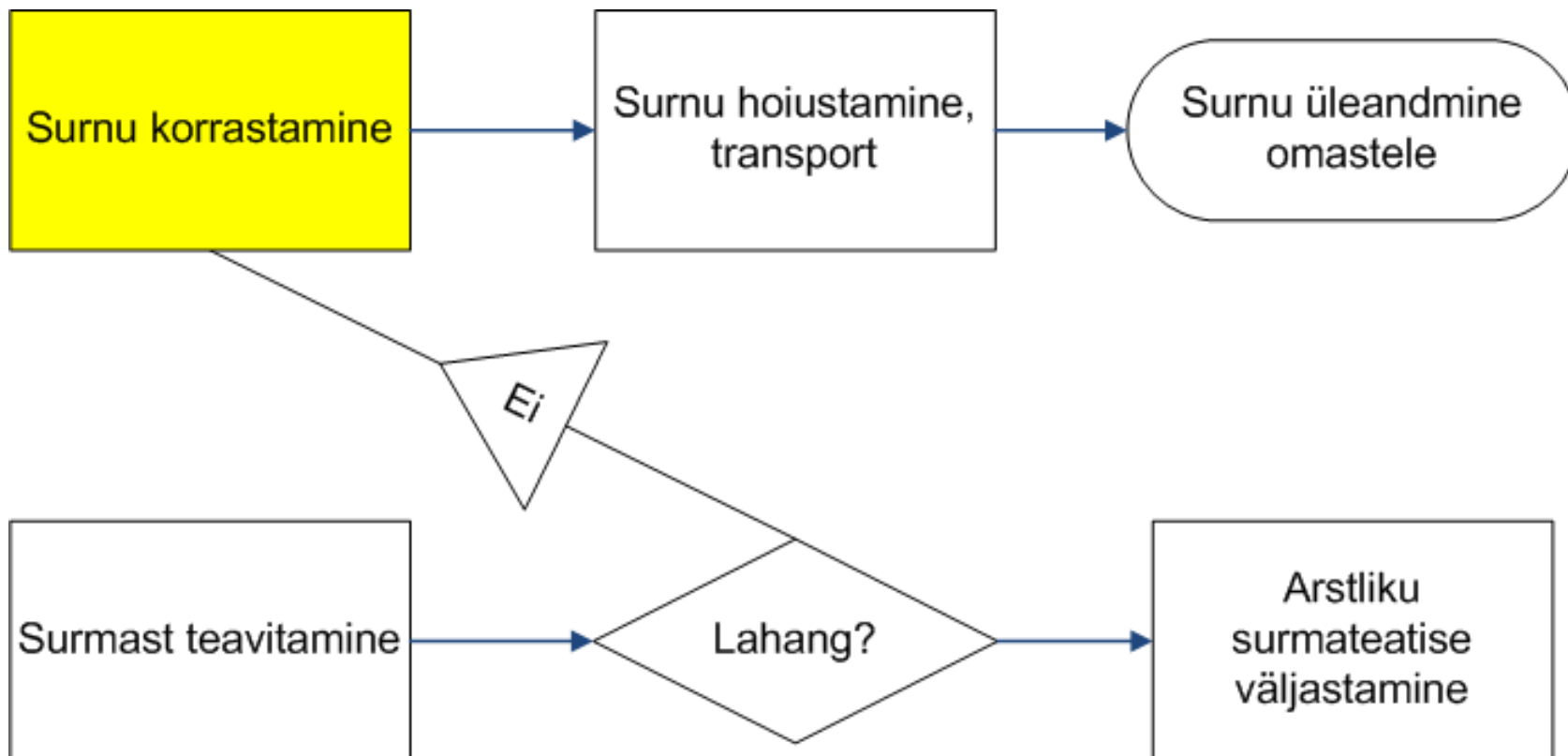




# Arstliku surmateatise väljastamine

- ✓ Tervishoiuasutuse andmed
- ✓ Surnu isikuandmed
- ✓ Surma aeg
- ✓ Teavitamise põhjendus
- ✓ Surma fakti tuvastaja
- ✓ Teatise koostamise kuupäev





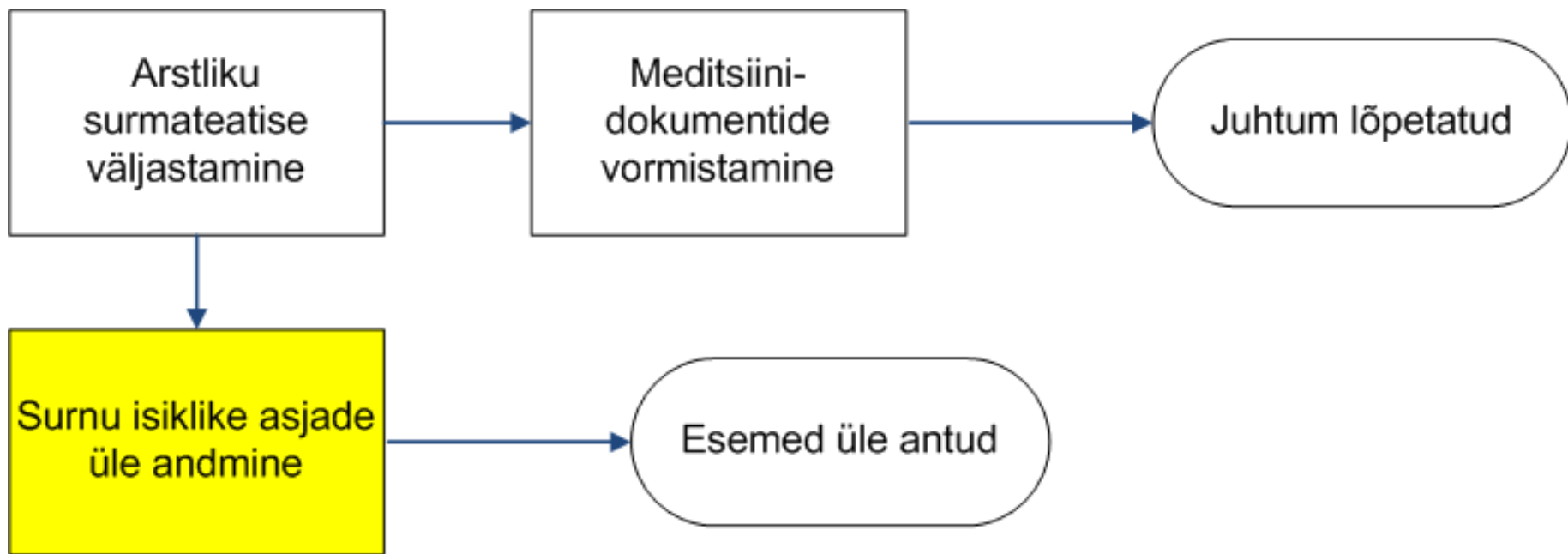
# Surnu korrastamine

✓ Koostatud näidis standard



EHL standardimise projekt

2010-2011



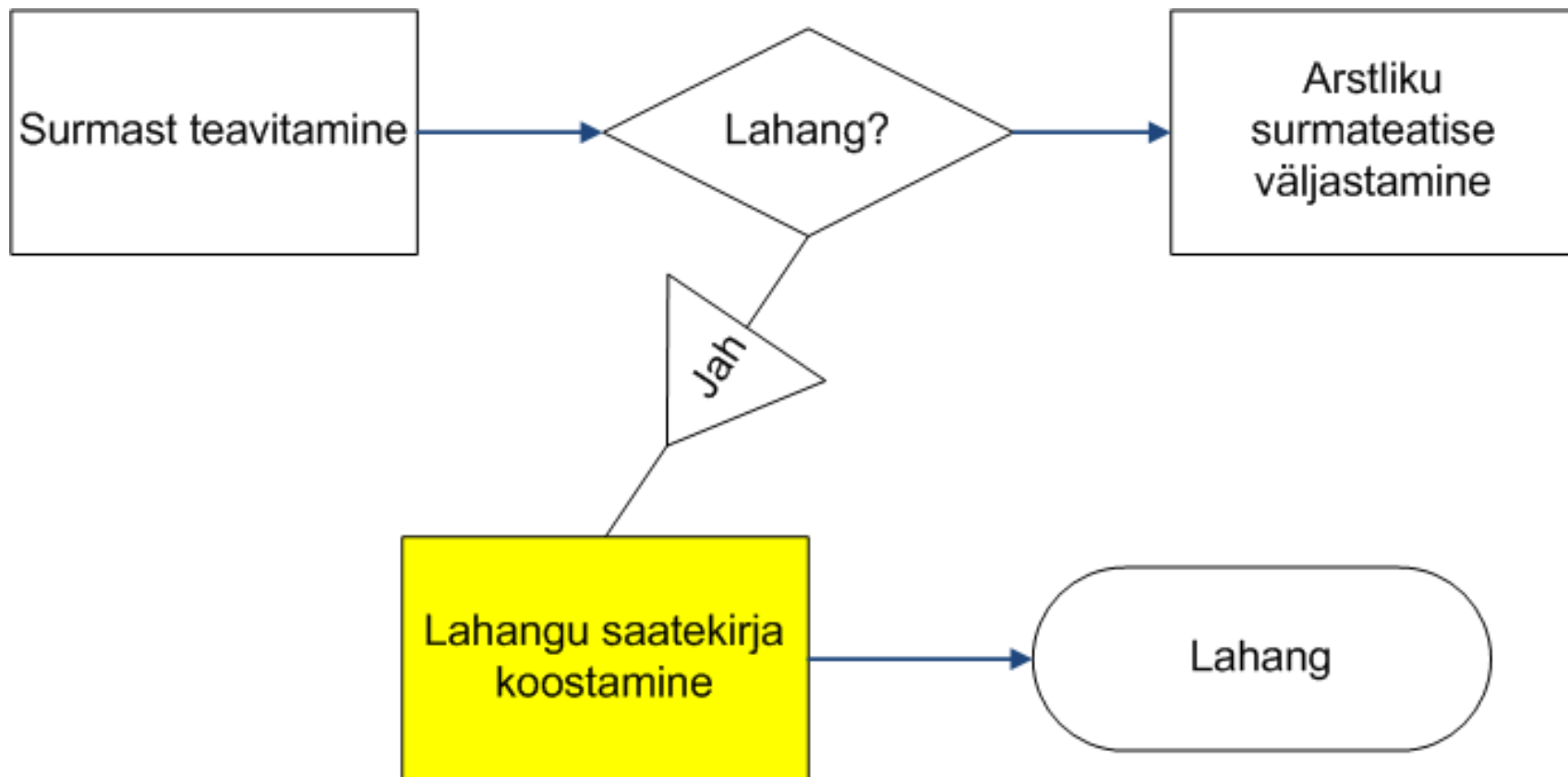


# Surnu isiklike asjade üle andmine

## Esemete üleandmis-vastuvõtmis akt

- ✓ surnu isikuandmed
- ✓ esemete loetelu (riided, dokumendid, väärtasjad, raha, proteesid, abivahendid, muu)
- ✓ üleandja (tagastaja) ees- ja perekonnanimi
- ✓ üleandja telefon
- ✓ vastuvõtja ees- ja perekonnanimi
- ✓ vastuvõtja isikukood
- ✓ vastuvõtja telefon
- ✓ esemete tagastamise kuupäev ja kellaaeg





# Lahangu saatekirja koostamine

- ✓ Suunava arsti andmed
- ✓ Lõplik kliiniline diagnoos\*
- ✓ Lahangule suunamise põhjus
- ✓ Kokkuvõte patsiendi ravist\*
- ✓ Saatekirja vormistaja andmed





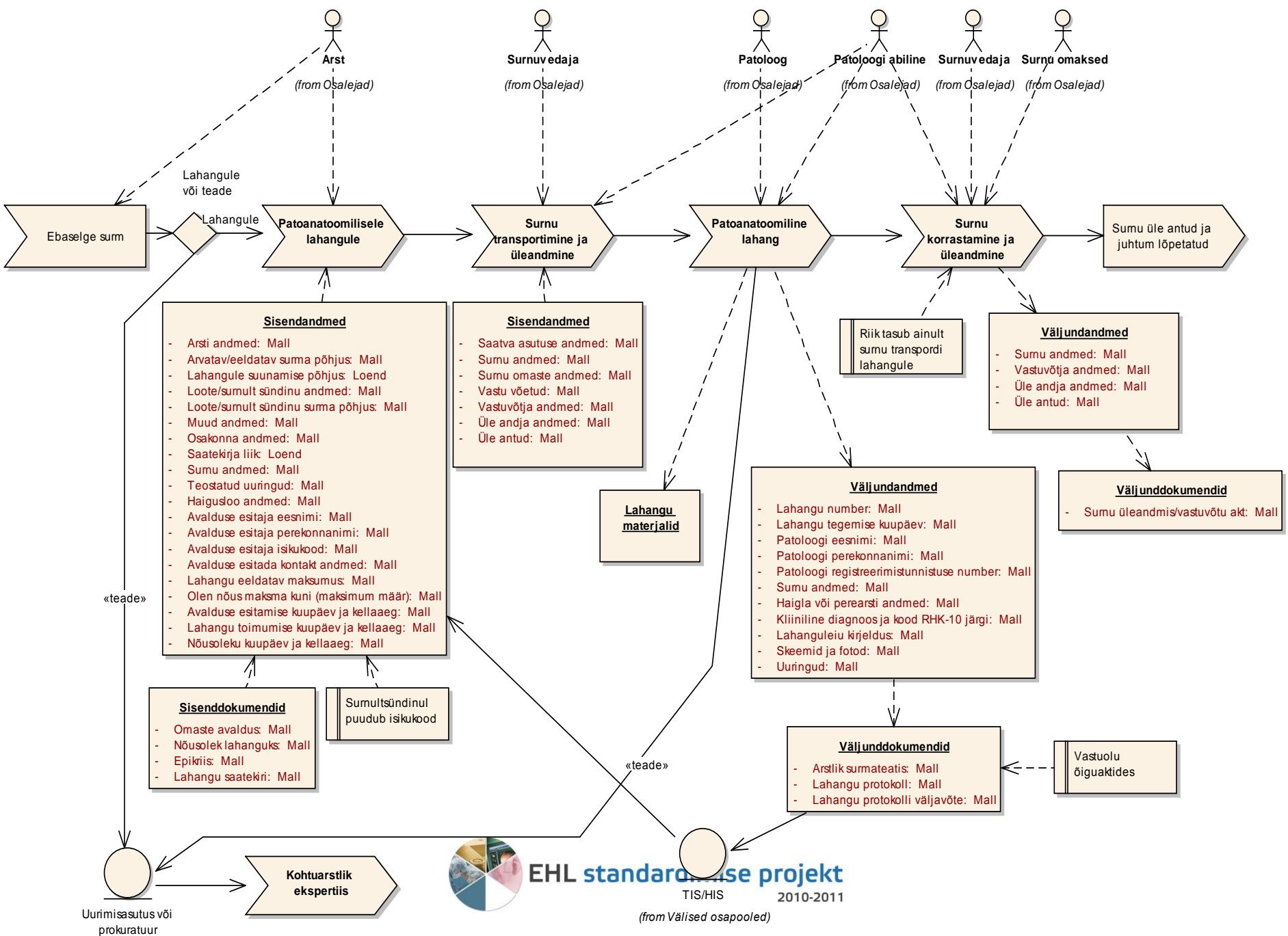
**EHL standardimise projekt**

2010-2011

# Teemad ekspertidele: pat. lahang

- ✓ Vastuolu seadusandluses: seadus nõuab lahangu protokollu väljastamist, SoM määrus protokollu väljavõtte.
- ✓ Surnultsündinul puudub isikukood.
- ✓ Ekspertide ettepanekud, nt politsei kirjalik põhjendustega teavitamine kohtuarstliku lahangu vajalikkusest.





# Teemad ekspertidele: kohtuarstlik lahang

- ✓ välispõhjustest tingitud surma definitsiooni ja tegurite määratlemine õigusaktis.
- ✓ Kohtuarstide ligipääs e-Tervisele ja HIS'le.
- ✓ Surnu transport.
- ✓ Ekspertide ettepanekud.









**Tänname!**