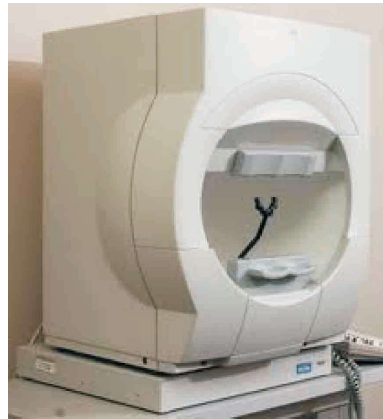


Kompuuterperimeetria

Patsiendi infomaterjal

Infolehe eesmärk on tutvustada silma vaatevälja uuringut.

Vaateväljauuring on silma uurimise meetod, mis aitab tuvastada tsentraalse ja perifeerse vaatevälja muutusi mitmete haiguste korral (glaukoom, insult, aju kasvajad). Tänapäeval kõige sagedamini kasutatav vaateväljauuring on kompuuterperimeetria.



Kompuuterperimeeter HFA 720i

Uuringu kirjeldus

Uuringuõde katab Teie ühe silma kinni. Te istute kausikujulise aparaaadi taga ja vaatate otse sihtmärgile. Aparaat näitab erineva tugevuse ja asukohaga valgussignaale. Teie ülesanne on vajutada puldi nuppu, kui märkate signaali. Te ei pea nägema kõiki signaale. Paljud signaalid ei ole nähtavad ka defektita vaateväljaga inimestele.

Uuringu ajal tohite silma pilgutada. Oluline on pidevalt sihtmärki jälgida. Uuringu võite mõneks ajaks peatada, hoides puldi nuppu all. Uuringu õnnestumiseks on oluline, et tunneksite ennast uuringu ajal mugavalt ning järgiksite uuringuõe juhtnööre. Vajaduse korral saate uuringuõele esitada uuringu kohta lisaküsimusi.

Uuringu aeg on umbes 5 minutit ühe silma kohta. Uuringu lõppedes prindib aparaat vastuse. Vastuselt on näha, kas Teil esineb vaatevälja defekte või mitte. Korduv kompuuterperimeetria aitab hinnata glaukoomi ravi tõhusust.

ITK686

Käesoleva infomaterjali on
koostöölaskanud silmakliinik
01.01.2020.