

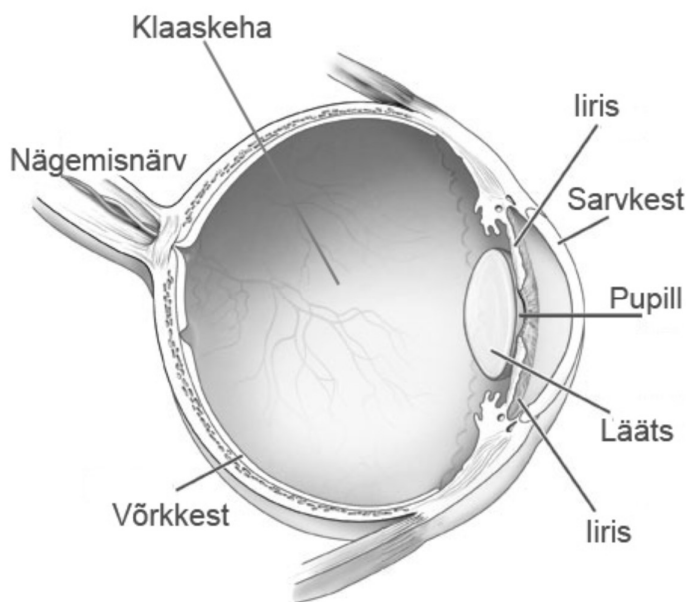
Klaaskeha hõljumid

Patsiendi infomaterjal

Selle infolehe eesmärk on anda patsiendile ülevaade klaaskeha hõljumitest.

Klaaskeha hõljumid on mitmesuguse kujuga täppide või niitude kujulised moodustised, mida inimene näeb silma ees. Kui silma liigutada, siis, “ujuvad” need ringi. Kui silm on paigal, võivad need alla sadeneda.

Silma täidab seestpoolt geeljas mass - klaaskeha.



Kui inimene saab vanemaks, siis tõmbub klaaskeha tasapisi kokku ja veeldub. Geelis paiknenud valgulised struktuurid hakkavad vabalt ringi hõljuma. Kokkutõmbumisele järgneb klaaskeha eraldumine silma põhjas paiknevast võrkkestast, mis täidab nägemisfunktsiooni. Sellisel juhul võib inimene näha eredaid välgussähvatusi. Vahel võib klaaskeha võrkkesta kaasa tirida ja siis tekib võrkkestas rebend.

Kui klaaskeha hõljumid on püsinud muutumatuna või kui nende hulk pika aja jooksul vähehaaval suureneb, ei ole need hõljumid üldiselt ohtlikud. Niisuguseid hõljumeid esineb vähemalt 50 protsendil inimestest. Ealised hõljumid nägemisteravust ei halvenda.

Tehniliselt on võimalik hõljumeid silmasisese operatsiooniga eemaldada. Kui aga hõljumid nägemisteravust ei mõjuta, siis ei ole operatsioon näidustatud.

Millal on vajalik silmaarsti kontroll?

Võrkkesta rebend võib olla nägemisele ohtlik. Tulge kiiresti silmaarsti juurde, kui Teil esineb mõni järgmistest nähtudest:

- äkki tekib juurde suur kogus uusi hõljumeid (nagu "vihm"),
- ühe silmaga vaadates on osa vaateväljast puudu.

ITK413

Käesoleva infomaterjali on
koostöölستانud silmakliinik
01.01.2020.